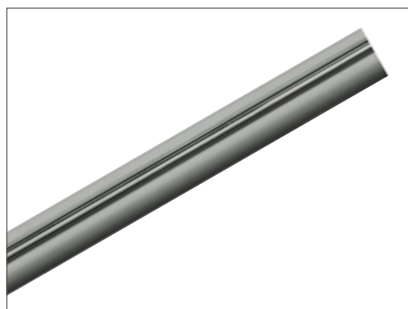
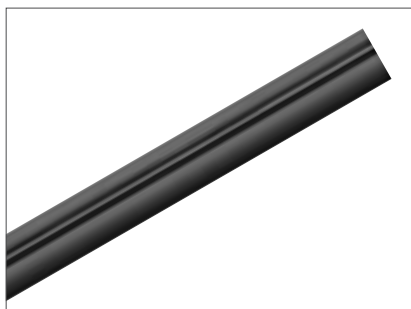


EASYTEC® II

Rail met bijpassend toebehoren



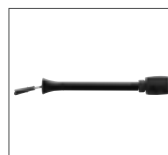
| | 2 m | 2 m |
|------------------------|----------------------|----------------------|
| Nominale spanning (V) | 220-240 V ~ 50/60 Hz | 220-240 V ~ 50/60 Hz |
| Max. stroomsterkte (A) | 16 | 16 |
| Materiaal | Aluminium | Aluminium |
| Kleur | ■ zwart | ■ grijs |
| L x B x H (cm) | 200 x 1 x 3 | 200 x 1 x 3 |
| Art. nr. | 184020 | 184022 |



Flexibele voeding

16A max. | Aluminium
L: 7,5 cm B: 7,5 cm H: 6 cm
Kabellengte 40 cm

■ zwart Art. nr. 184004
■ grijs 184002



Plafondophanging verstelbaar

Aluminium
Verstelbaar van 18 - 26 cm

■ zwart Art. nr. 184060
■ grijs 184062



Shortboxvoeding

16A max. | Aluminium / staal
B: 22 cm H: 10,5 cm

■ zwart Art. nr. 184010
■ grijs 184012



Flexverbinder

16A max. | Kunststof
L: 21,5 cm B: 3 cm H: 4 cm

■ zwart Art. nr. 184300
■ grijs 184302



Elektrische doorverbinder

16A max. | Aluminium

■ zwart Art. nr. 184030
■ grijs 184032



Eindkappen

Kunststof

■ zwart Art. nr. 184140
■ grijs 184142



Isolatieverbinder

Aluminium

■ zwart Art. nr. 184170
■ grijs 184172



Easytec® II pendelarmatuur adapter

3A max. | Aluminium / kunststof
L: 13 cm
Max. mechanische belasting 2 kg

■ zwart Art. nr. 184290
■ grijs 184292



Flexibele plafondophanging verstelbaar

Aluminium
Verstelbaar van 23 - 31 cm

■ zwart Art. nr. 184330
■ grijs 184332



Buigapparaat voor cirkeldiameters > 25 cm

Staal / kunststof

■ grijs Art. nr. 184000